



Centro UC
CLAPES UC
Centro Latinoamericano de
Políticas Económicas y Sociales

Covid-19: Seguimiento de indicadores para una reapertura segura de la economía

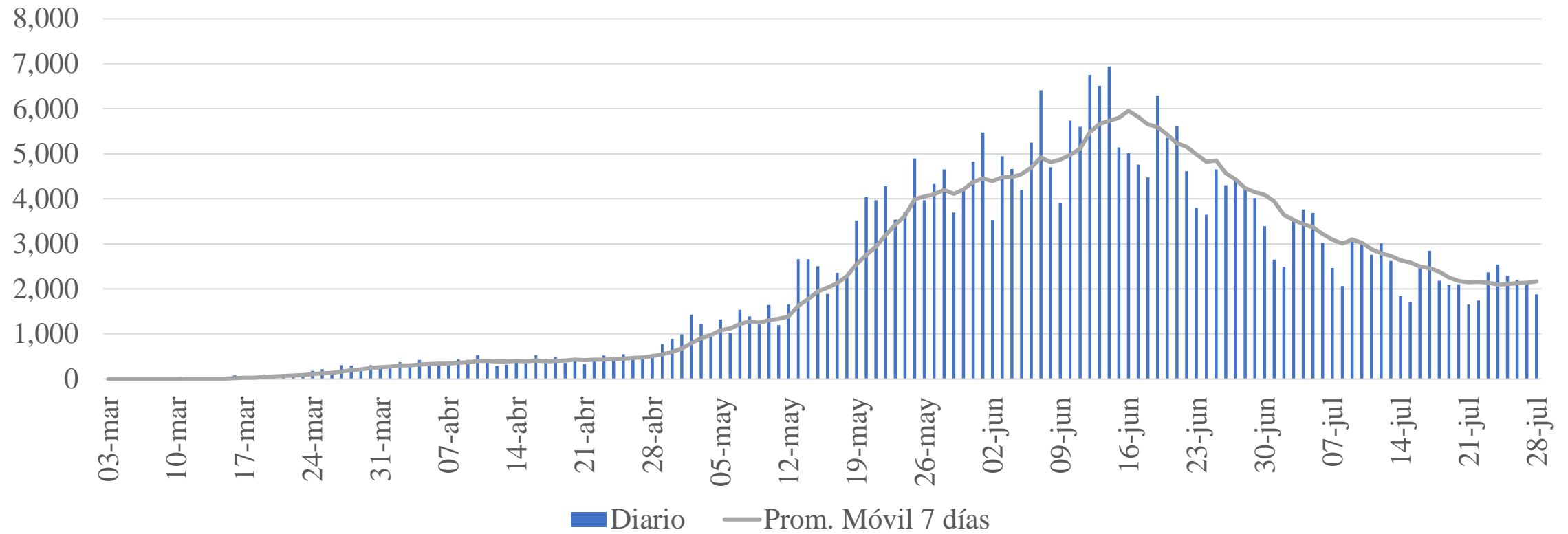
Informe Semanal

28 de julio de 2020

Análisis Agregado

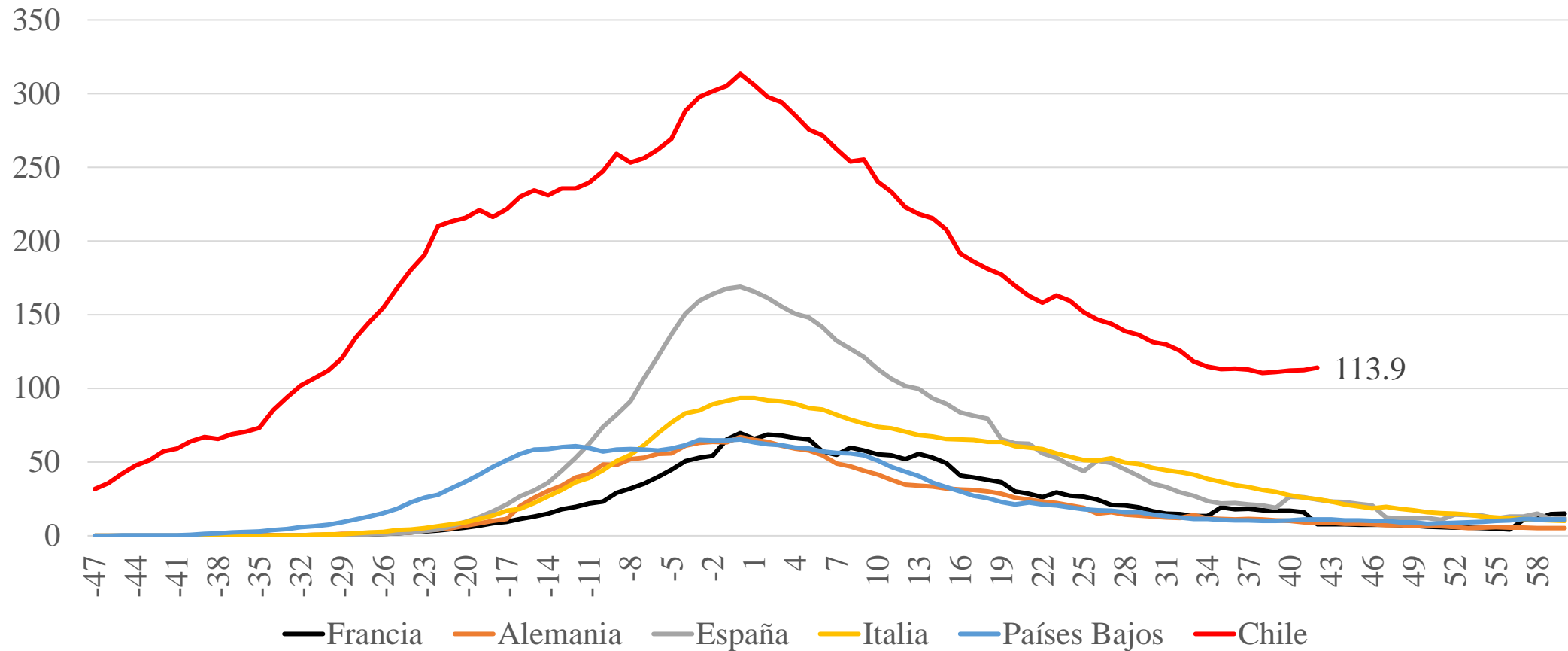
Se frena el descenso del número de contagios: promedian 2.164 en la última semana

Gráfico 1:
N° de Contagios diarios Covid-19 en Chile



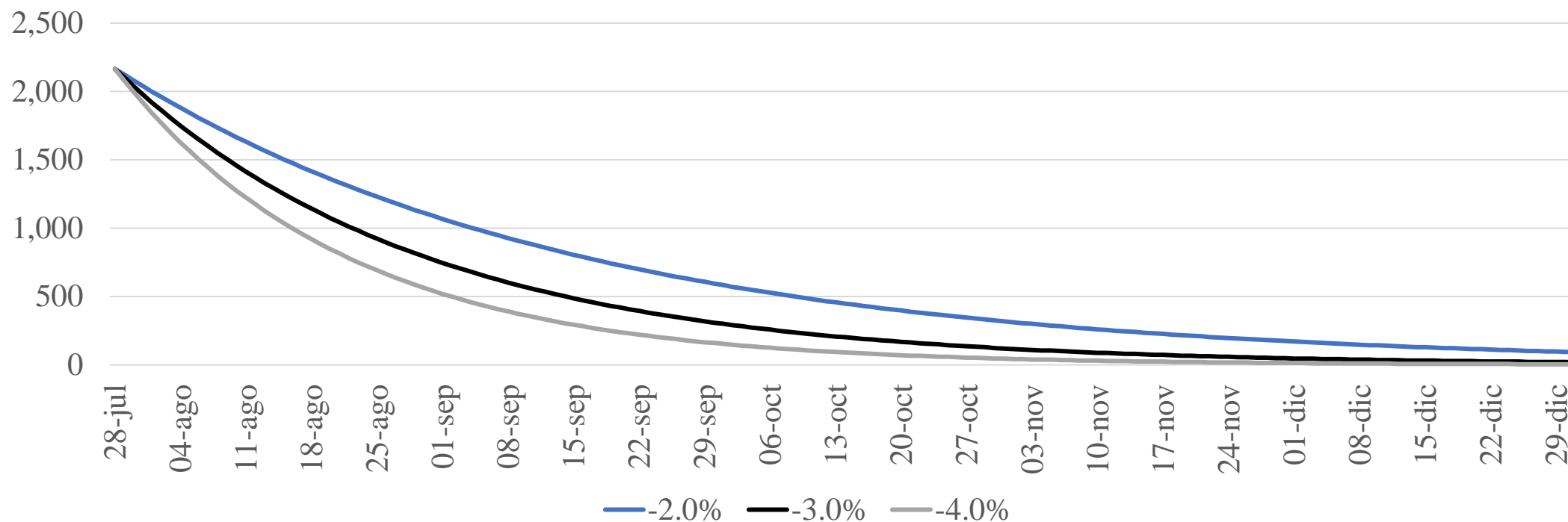
Número de contagios diarios por millón de habitantes es alto en comparación internacional

Gráfico 2: Contagios diarios por millón de habitantes (promedio móvil de 7 días)



Ritmo de variación diaria de contagios promedia 0,1% en la última semana (*)

Gráfico 3:
Escenarios para el N° de contagios diarios (promedio móvil 7 días)



(*) Países como Alemania, Italia, Francia, España y los Países Bajos tuvieron una tasa diaria promedio de caída de 3,8% después del *peak*.

Se posterga convergencia hacia menos de 40 casos diarios por millón de habitantes al menos hasta septiembre

	Escenario -2%	Escenario -3%	Escenario -4%
31 de julio	2,037	1,975	1,915
15 de agosto	1,505	1,251	1,038
31 de agosto	1,089	768	540
15 de septiembre	804	487	293
30 de septiembre	594	308	159

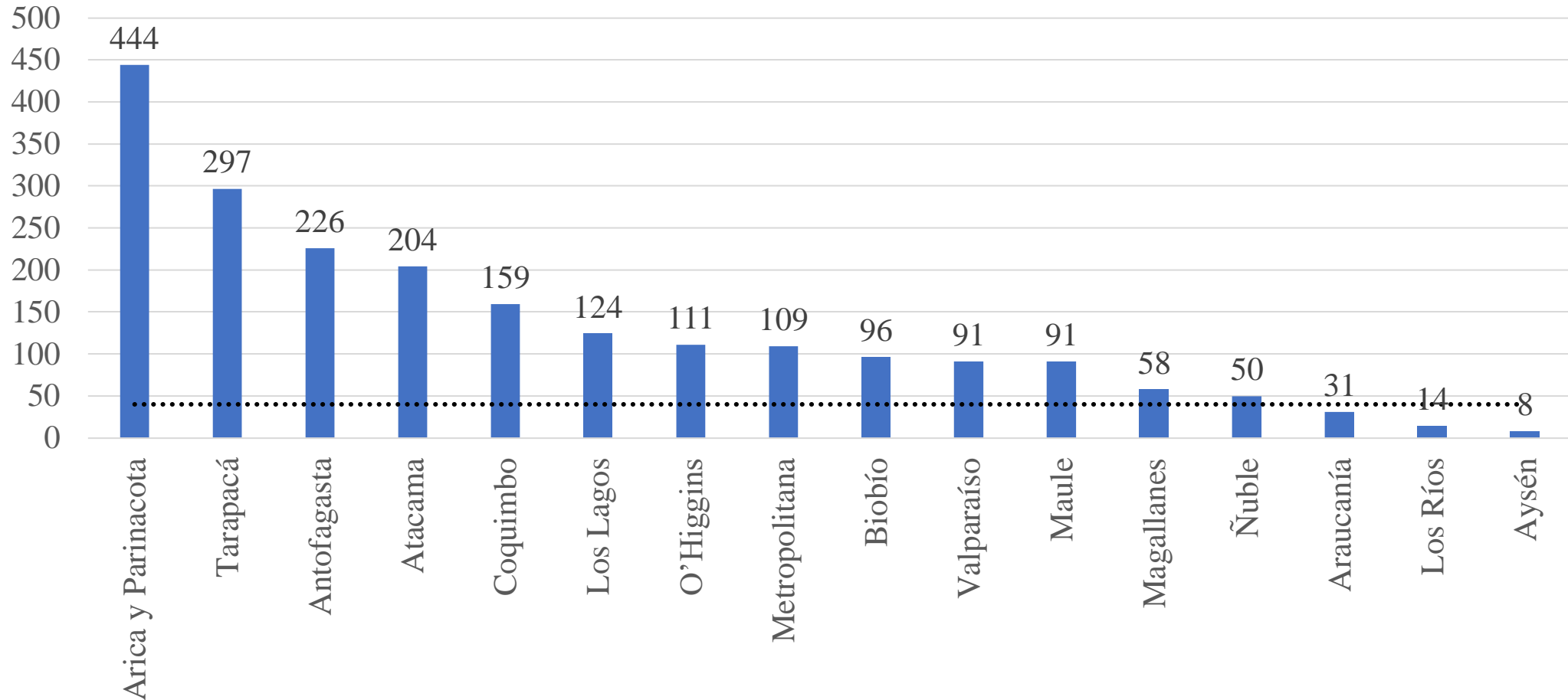
Criterios Regionales

Criterio 1: a nivel país, se frena el descenso de contagios

	Var 1 semana	Var 2 semanas
Arica y Parinacota	17.8%	48.0%
Tarapacá	38.5%	49.6%
Antofagasta	-8.7%	-35.1%
Atacama	73.2%	26.8%
Coquimbo	24.0%	64.2%
Valparaíso	7.0%	-16.2%
Metropolitana	-12.9%	-36.2%
O'Higgins	-9.5%	-35.1%
Maule	-9.9%	-4.6%
Ñuble	-34.4%	-52.5%
Biobío	11.6%	15.4%
Araucanía	34.0%	51.7%
Los Ríos	-44.4%	-4.8%
Los Lagos	90.3%	81.4%
Aysén	-45.5%	-40.0%
Magallanes	121.9%	-4.1%
País	0.7%	-18.0%

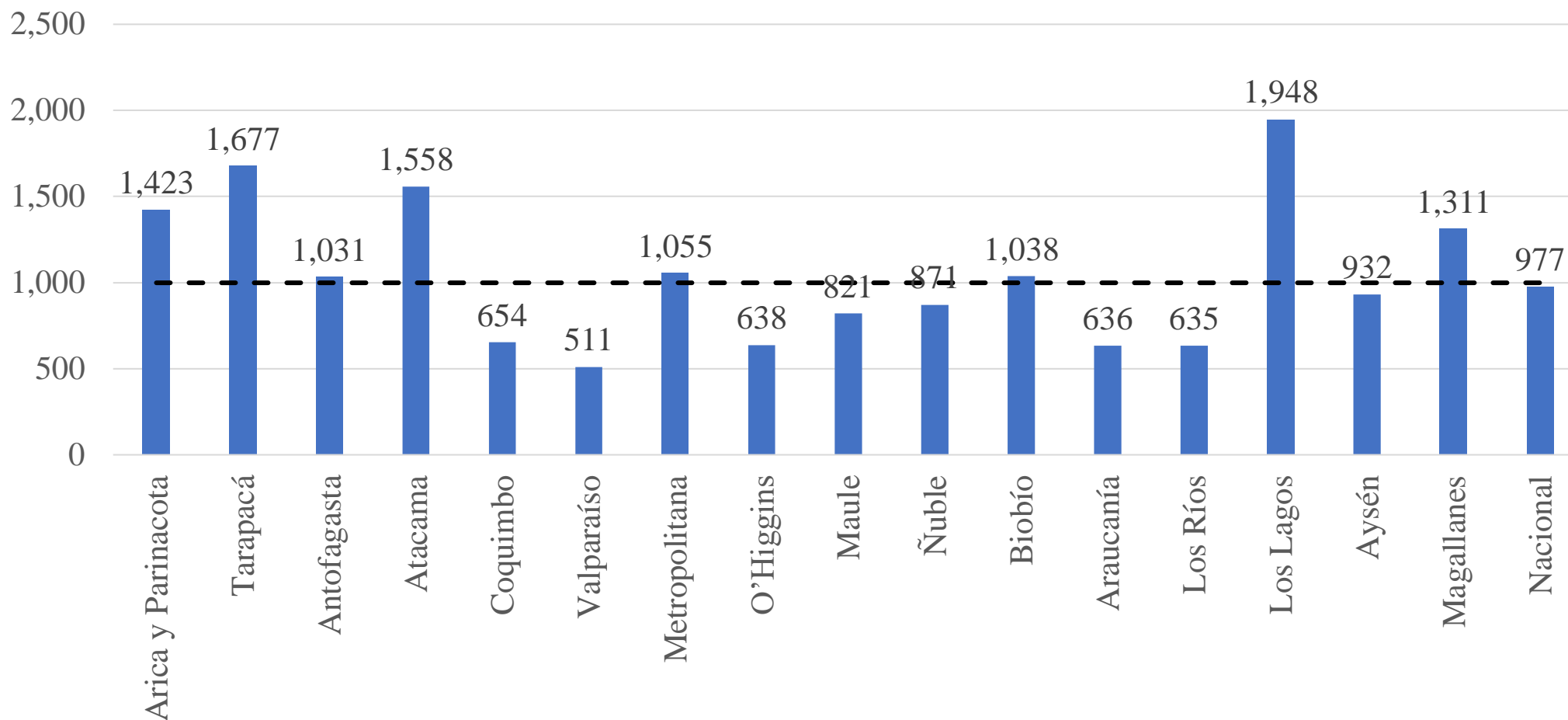
Criterio 2: Contagios por millón de habitantes

Gráfico 4: Contagios promedio móvil semanal por millón de habitantes



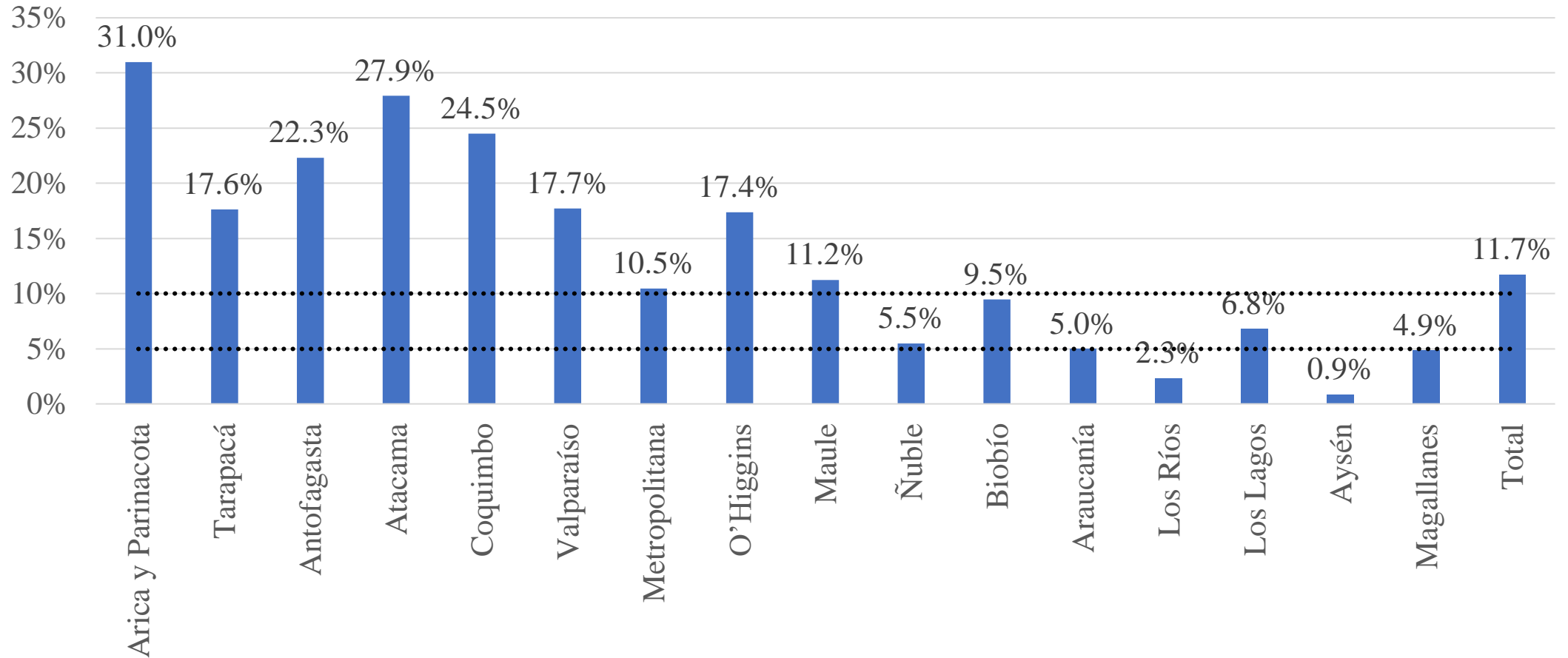
Criterio 3: Test por millón de habitantes

Gráfico 5: Test promedio móvil semanal por millón de habitantes



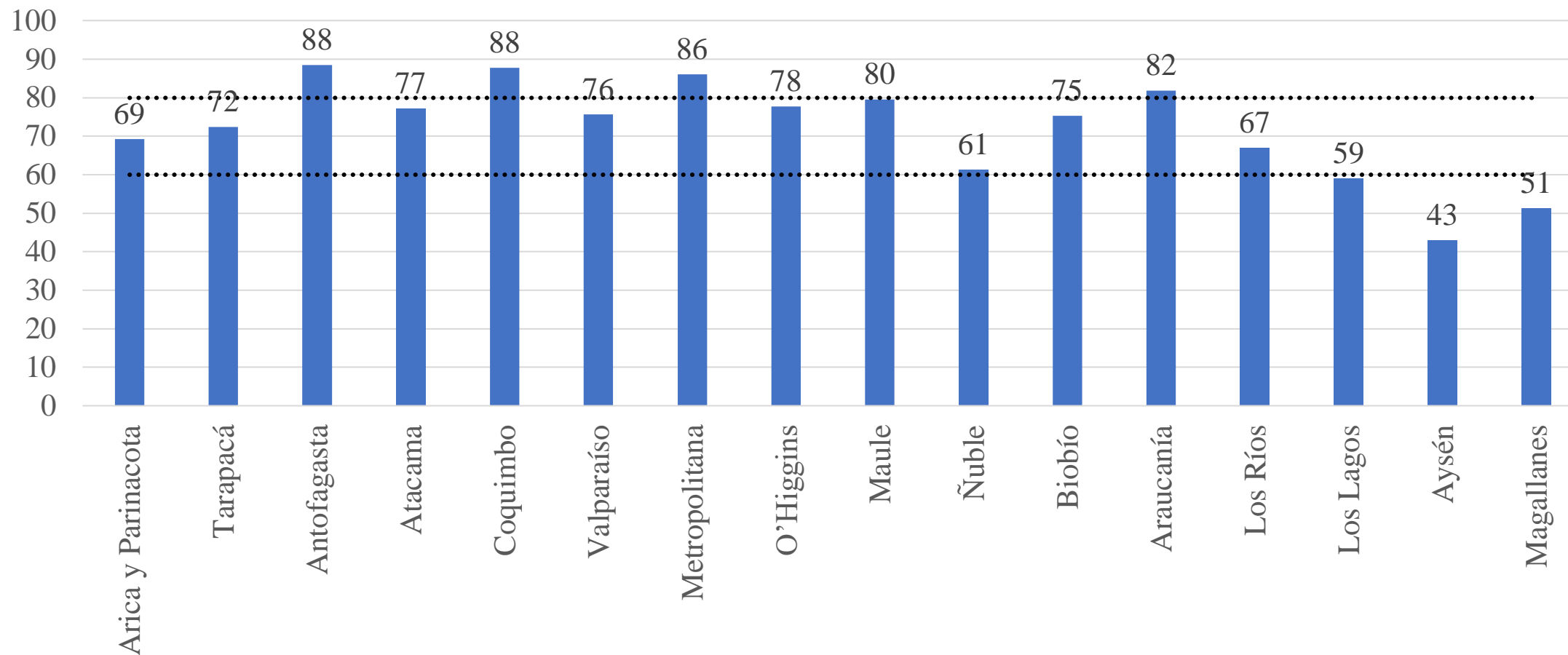
Criterio 4: Positividad de los exámenes

Gráfico 6: Positividad de los exámenes (promedio móvil de 7 días)



Criterio 5: Utilización de camas UCI

Gráfico 7: Ocupación de camas UCI por región. Promedio 7 días al 27 de julio (%)



Resumen de cumplimiento de criterios

	Reducción del número de casos (-5% una semana)	Reducción del número de casos (-10% dos semanas)	Casos por millón de habitantes (menor a 40)	Test por millón de habitantes diarios (mayor o igual a 1.000)	Positividad de exámenes (menor a 5%)	Ocupación camas UCI (menor o igual a 60%)
Arica y Parinacota	17.8%	48.0%	444.1	1,423	31.0%	69%
Tarapacá	38.5%	49.6%	296.6	1,677	17.6%	72%
Antofagasta	-8.7%	-35.1%	226.1	1,031	22.3%	88%
Atacama	73.2%	26.8%	204.2	1,558	27.9%	77%
Coquimbo	24.0%	64.2%	159.2	654	24.5%	88%
Valparaíso	7.0%	-16.2%	90.9	511	17.7%	76%
Metropolitana	-12.9%	-36.2%	109.2	1,055	10.5%	86%
O'Higgins	-9.5%	-35.1%	110.9	638	17.4%	78%
Maule	-9.9%	-4.6%	90.9	821	11.2%	80%
Ñuble	-34.4%	-52.5%	49.8	871	5.5%	61%
Biobío	11.6%	15.4%	96.3	1,038	9.5%	75%
Araucanía	34.0%	51.7%	30.8	636	5.0%	82%
Los Ríos	-44.4%	-4.8%	14.2	635	2.3%	67%
Los Lagos	90.3%	81.4%	124.2	1,948	6.8%	59%
Aysén	-45.5%	-40.0%	8.0	932	0.9%	43%
Magallanes	121.9%	-4.1%	57.6	1,311	4.9%	51%

Resumen de cumplimiento de criterios

	Número de casos diarios		Número de test diarios	
	Efectivos	Meta (compatible con 40 casos por millón de habitantes)	Efectivos	Meta (compatible con 1.000 test diarios por millón de habitantes)
	(promedio de 7 días)		(promedio de 7 días)	
Arica y Parinacota	110	10	352	247
Tarapacá	109	15	619	369
Antofagasta	151	27	689	669
Atacama	64	12	485	311
Coquimbo	131	33	537	822
Valparaíso	176	77	990	1,935
Metropolitana	864	317	8,349	7,915
O'Higgins	109	39	624	979
Maule	102	45	919	1,119
Ñuble	25	20	443	508
Biobío	159	66	1,717	1,655
Araucanía	31	40	641	1,008
Los Ríos	6	16	256	403
Los Lagos	110	35	1,723	884
Aysén	1	4	99	107
Magallanes	10	7	231	176



Centro UC
CLAPES UC
Centro Latinoamericano de
Políticas Económicas y Sociales

Covid-19: Seguimiento de indicadores para una reapertura segura de la economía